

### INTERAKTIVNÍ SYSTÉM

Zařízení ActivBoard Mobile System spojuje osvědčenou spolehlivost tabule ActivBoard s moderním projektorem s ultrakrátkou projekční vzdáleností a díky tomu nabízí vysoký výkon a širokou nabídku funkcí v jediném modulárním a přenosném řešení.

### OBECNÉ TECHNICKÉ ÚDAJE TABULE ACTIVBOARD

Interní rozlišení	2 730 bodů (čar) na palec
Výstupní rozlišení	200 bodů (čar) na palec
Sledovací frekvence	200 palců za sekundu zajišťuje rychlou odezvu na příkazy zadané perem
Výstupní frekvence	120 koordinovaných párů za sekundu
Uživatelský vstup	Bezdrátové pero bez baterií s levým tlačítkem myši na hrotu a pravým na těle pera (ActivPen)
Technologie digitalizace	Pasivní elektromagnetické zařízení
Požadavky na napájení	Napájení prostřednictvím rozhraní USB
Připojení k počítači	USB
Povrch obrazovky	Melamin s nízkou reflex
Certifikace	UL, CE, FCC
Funkce duálního uživatele	Součástí balení 2 pera ActivPen pro učitele a 2 pera pro studenty
Integrovaný USB zvuk	Dva integrované tenké reproduktory a zesilovač (5 ovládacími prvky a vstupními i výstupními konektory)
Možnost upgradu	Bezdrátové připojení k počítači
Obsah balení	ActivBoard, 2 pera ActivPen (pro učitele), 2 pera ActivPen (pro studenty), napájecí zdroj (1 A), instalační příručka, ActivInspire Professional Edition



### TECHNICKÉ ÚDAJE TABULE ACTIVBOARD

Model	ActivBoard 387 Pro
Rozměry tabule ActivBoard	87 palců
Rozlišení	14 600 x 9 200
Formáty obrazovky	16:10
Celkové rozměry	2 105 x 1 329 mm (82,9 x 52,3 palců)
Rozměry aktivní plochy	1 865 x 1 175 mm (73 x 46 palců)
Úhlopříčka aktivní plochy	2 196 mm (86,5 palců)
Úhlopříčka obrazu	2 193 mm (86,4 palců)
Hmotnost tabule	32 kg (71 lb)
Hmotnost včetně balení	48 kg (106 lb)
Rozměry balení	1 500 x 2 270 x 110 mm (59,1 x 89,4 x 4,3 palců)

### TECHNICKÉ ÚDAJE INTEGROVANÉHO ZVUKOVÉHO ZAŘÍZENÍ USB

Výstupní výkon zesilovače	Efektivní hodnota 20 W na kanál (zkreslení < 1 %)
Ovládací prvky	Hlasitost, hloubky, výšky, vypínač
Pracovní frekvence zesilovače	40 Hz až 18 kHz +/- 3 dB (při výkonu 1 W)
Zvuk USB	Zvukové zařízení USB podporované při uvedených minimálních požadavcích na systém
Připojení – vstupy (4)	Stereo z počítače, stereo z přehrávače CD/DVD, pomocný monofonní vstup, počítačový mikrofon připojený přes počítač
Připojení – výstupy (2)	2 stereofonní výstupy
Požadavky na napájení	18 V 3,3 A

### MINIMÁLNÍ POŽADAVKY NA POČÍTAČ

Operační systémy	Windows XP SP2 a vyšší (XP/Vista/7); Mac OSX 10.4.11 – 10.6.1 (Tiger/Leopard/Snow Leopard); Linux Ubuntu 9.04, 9.10; Mandriva
PC	Pentium 4 – procesor 1 GHz (800 MHz pro systém Vista), 512 MB paměti RAM, rozlišení 1 024 x 768, 1,5 GB volného místa na disku
Mac	Macintosh s procesory Intel (Universal Binary), 512 MB paměti RAM, rozlišení 1 024 x 768, 3,0 GB volného místa na disku

Strana 2

©2010 Promethean Ltd. Všechna práva vyhrazena. ActivBoard Mobile System je ochranná známka společnosti Promethean Ltd. Všechny uvedené názvy jiných produktů a společností slouží pouze k identifikačním účelům a mohou být ochrannými známkami příslušných vlastníků. Tolerance všech rozměrů +/- 5 mm (0,2 palců). Tolerance všech hmotností +/- 2 kg (4,5 lb).  
www.prometheanworld.com Technické údaje produktu se mohou bez předchozího upozornění změnit.

### INSTALACE

#### ActivBoard Mobile System

Instalaci musí provést certifikovaný partner společnosti Promethean. Dodané komponenty a uvedené minimální technické požadavky byly testovány a jsou nezbytným předpokladem dosažení optimálního výkonu. Pokud použijete komponenty nepocházející od společnosti Promethean nebo nesplníte minimální technické požadavky, může dojít k ovlivnění výkonu a zrušení záruky. Další informace získáte od partnerů společnosti Promethean nebo na webových stránkách [www.prometheankb.com](http://www.prometheankb.com). Společnost Promethean doporučuje, aby po instalaci přemísťovali zařízení ActivBoard Mobile System dva lidé.

### TECHNICKÉ ÚDAJE MOBILNÍHO STOJANU

<b>Rozměry tabule</b>	Určeno pro tabuli ActivBoard 387 Pro
<b>Výškové nastavení</b>	Výškově stavitelný stojan s rozsahem nastavení 600 mm (23,6 palců) od 350 mm (13,8 palců) do 950 mm (37,4 palců) ± 50 mm (1,9"). Horní a dolní mezní zarážky lze použít v případě, že plný rozsah možného pohybu není nutný nebo vhodný. Výškové nastavení je poháněno elektromotorem a ovládáno pomocí přepínače na boční straně stojanu.
<b>Technické údaje pohonu</b>	Vstupní napětí: 24 V (ss) Maximální zátěž: 750 N Statická zátěž: nejvýše 750 N Rychlost: 30 mm/s (bez zátěže), 20 mm/s (750 N) Délka zdvihu: 600 ± 2 mm Délka stažení: 795 ± 2 mm Rozměry koncového nosníku: Typ H, průměr otvoru 10,1 mm, zdířka 6,3 mm Limitní přepínač: Integrovaný Pracovní cyklus: S2-10 minut Teplota: -26° – 65°C Stupeň ochrany: 54 Adaptér střídavého a stejnosměrného proudu: Vstupní napětí: 100 ~ 240 V (stř.) Výstupní napětí: 29 V (ss) Proud: 2 A (4 A v chráněném režimu) Kabel a zásuvka: 1,5 m, zásuvka IEC
<b>Rameno projektoru</b>	Hliníkové rameno vystupující 740 mm (29,1 palců) ze zadní strany zařízení. Rameno projektoru se přizpůsobuje výšce tabule ActivBoard, a tak snižuje nutnost opětovné kalibrace po změně nastavení výšky.
<b>Rozměry mobilní základny</b>	1 400 x 740 mm (55,1 x 29,1 palců)
<b>Požadovaná výška místnosti</b>	Minimálně 2 562 mm (100,87 palců) pro provoz v plném rozsahu
<b>Požadované rozměry dveří</b>	Minimální světlá výška dveří 1 962 mm (77,24 palců) a šířka 775 mm (30,5 palců). Je vhodné zvážit také rozměry chodeb a půdorys školy.
<b>Minimální požadovaný prostor na otočení</b>	Viz technické výkresy
<b>Napájení</b>	Integrovaný systém řízení napájení tabule ActivBoard, mobilního stojanu a projektoru. Z celého mobilního zařízení vede jediný kabel k zásuvce ve zdi.
<b>Hmotnost</b>	Pouze rám (přibližná hodnota): 100 kg (220,5 lb) (bez tabule, projektoru, kabelů a příslušenství) Celková hmotnost zařízení (přibližná hodnota): 140 kg (308,5 lb) (s tabulí ActivBoard 387 Pro)

Pokračování na další stránce

Strana 3

©2010 Promethean Ltd. Všechna práva vyhrazena. ActivBoard Mobile System je ochranná známka společnosti Promethean Ltd. Všechny uvedené názvy jiných produktů a společností slouží pouze k identifikačním účelům a mohou být ochrannými známkami příslušných vlastníků.

Tolerance všech rozměrů +/- 5 mm (0,2 palců). Tolerance všech hmotností +/- 2 kg (4,5 lb).

[www.prometheanworld.com](http://www.prometheanworld.com) Technické údaje produktu se mohou bez předchozího upozornění změnit.

### TECHNICKÉ ÚDAJE MOBILNÍHO STOJANU (POKRAČOVÁNÍ)

<b>Připojovací panel</b>	Připojovací panel obsahuje vstupy pro 2 plná připojení VGA (s podporou standardu VESA DDC) a 3,5 mm stereofonní konektory zvukového vstupu, vstup USB-B (pro tabuli ActivBoard), S-video, kompozitní video a pomocné konektory pro zvukový vstup, ethernetový vstup kategorie 5e. Připojovací panel je umístěn na levé straně nosného rámu (při pohledu na přední stranu zařízení).
<b>Kabely</b>	Dodávané kabely: 2 x 3,6 m (11,8 ft) pro připojení k panelu VGA (plná podpora standardu VESA DDC), 3,6 m (11,8 ft) pro připojení k panelu S-video, 3,6 m (11,8 ft) pro připojení k panelu kompozitního videa, 3,6 m (11,8 ft) pro připojení k panelu Ethernet 2,5 m (8,2 ft) kabelu USB (pro připojení počítače k zástrčce). 2,3 m (7,5 ft) pravoúhlý stereofonní konektor pro připojení ke zdířce konektoru, 2,3 m (7,5 ft) pravoúhlý stereofonní konektor pro připojení dvojice zvukových konektorů, obojí pro vstup zvuku z počítače (pro připojení počítače k zástrčce). 2 m (6 ft) kabelu VGA ve skřínce projektoru (pro připojení počítače k zástrčce).
<b>Hmotnosti a rozměry balení</b>	<p><b>Balení 1 ze 4:</b> 18 kg (39,6 lb) Rozměry: 217 x 1 427 x 467 mm (8,54 x 56,18 x 18,39 palců) Obsah: Rameno projektoru</p> <p><b>Balení 2 ze 4:</b> 26 kg (57,2 lb) Rozměry: 157 x 1 602 x 442 mm (6,2 x 63,07 x 17,4 palců) Obsah: Nosník</p> <p><b>Balení 3 ze 4:</b> 21 kg (46,3 lb) Rozměry: 128 x 1 782 x 822 mm (5,04 x 70,16 x 32,36 palců) Obsah: Rám</p> <p><b>Balení 4 ze 4:</b> 45 kg (99 lb) Rozměry: 202 x 1 442 x 782 mm (7,95 x 56,77 x 30,79 palců) Obsah: Mobilní základna</p>

### TECHNICKÉ ÚDAJE PROJEKTORU

<b>Model</b>	<b>EST-P1 (DLP)</b>
<b>Nativní rozlišení</b>	WXGA (1 280 x 800)
<b>Komprimované rozlišení</b>	Až 1 080i
<b>Typické barvy</b>	16,77 milionů barev
<b>Jas (ANSI lumeny)</b>	2 200 ANSI (normální jas), 2 500 ANSI (vysoký jas)
<b>Kontrast</b>	2 000:1
<b>Hlučnost</b>	28 dB (normální jas), 32 dB (vysoký jas)
<b>Rozměry (šířka x hloubka x výška)</b>	354 x 319 x 157 mm (13,9 x 12,6 x 6,1 palců) bez objektivu 354 x 411 x 219 mm (13,9 x 16,1 x 8,6 palců) s objektivem
<b>Hmotnost</b>	9 kg (19,8 lb)
<b>Poměr stran</b>	16:10 (nativní), 4:3, 16:9
<b>Spotřeba energie</b>	290 W (< 1 W v pohotovostním režimu)
<b>Typ zařízení</b>	Technologie DLP
<b>Zaostřování</b>	Ruční zaostřování

Pokračování na další stránce

Strana 4

©2010 Promethean Ltd. Všechna práva vyhrazena. ActivBoard Mobile System je ochranná známka společnosti Promethean Ltd. Všechny uvedené názvy jiných produktů a společností slouží pouze k identifikačním účelům a mohou být ochrannými známkami příslušných vlastníků.

Tolerance všech rozměrů +/- 5 mm (0,2 palců). Tolerance všech hmotností +/- 2 kg (4,5 lb).

www.prometheanworld.com Technické údaje produktu se mohou bez předchozího upozornění změnit.

### TECHNICKÉ ÚDAJE PROJEKTORU (POKRAČOVÁNÍ)

Zoom	Není k dispozici
Ohnisková vzdálenost	F=2,4
Vzdálenost projektoru	0,39 ~ 0,56 m (15 ~ 22 palců)
Rozměry obrazovky projektoru	1,98 ~ 2,79 m (78 ~ 110 palců)
Typ lampy	Lampa 220 W
Životnost lampy	6 000 h (běžný provoz) 4 000 h (vysoká zátěž)
Korekce obrazu	Svisle: maximálně ±15°
Provozní teplota	5 ~ 35 °C (41 ~ 95 °F)
Napájecí napětí	100 ~ 240 V (stř.), 50/60 Hz
Vodorovná frekvence snímání	15 Hz ~ 90 kHz
Svislá frekvence snímání	43 ~ 85 Hz
Kompatibilita s počítačem	IBM PC a kompatibilní počítače; Apple Macintosh, iMac, a standardy VESA WSXGA+ (1 680 x 1 050), WXGA+ (1 440 x 900), WXGA (1 280 x 800, 1 280 x 768), UXGA (1 600 x 1 200), SXGA+ (1 400 x 1 050), SXGA (1 280 x 1 024), XGA (1 024 x 768), SVGA (800 x 600), VGA (640 x 480)
Kompatibilita s videem	NTSC (3,58/4,43), PAL (B/D/G/H/I/M/N), SECAM (B/D/G/K/K1/L), HDTV (720p, 1 080i, 1 035i), EDTV (480p, 575i), SDTV (480i, 576i)
Vstupy	D-sub 15kolíkový (RGB) 2x HDMI V1.3 1x RCA 1x, S-Video 1x LAN (RJ45) 1x RS-232C (D-sub 9kolíkový) 1x USB 1x
Barva	Stříbrná
Zabezpečení	Zdířka pro zámek a bezpečnostní kabel, zdířka pro zámek Kensington, zabezpečení pomocí kódu PI
Nabídka na obrazovce	Angličtina, arabština, čeština, čínština (zjednodušená), čínština (tradiční), finština, francouzština, holandština, italština, japonština, korejština, maďarština, němčina, norština, polština, portugalská, řečtina, ruština, španělština, švédština, thajština, turečtina
Rozšířené funkce	3D Ready Crestron RoomView Rychlé spuštění Okamžité vypnutí Hledání zdroje Zmrazení obrazu Rychlá výměna lampy Titulky
Obsah balení	Napájecí kabel, počítačový kabel (Dsub 15 - Dsub 15), bezdrátové dálkové ovládání, uživatelská příručka (CD-ROM a stručná úvodní příručka)

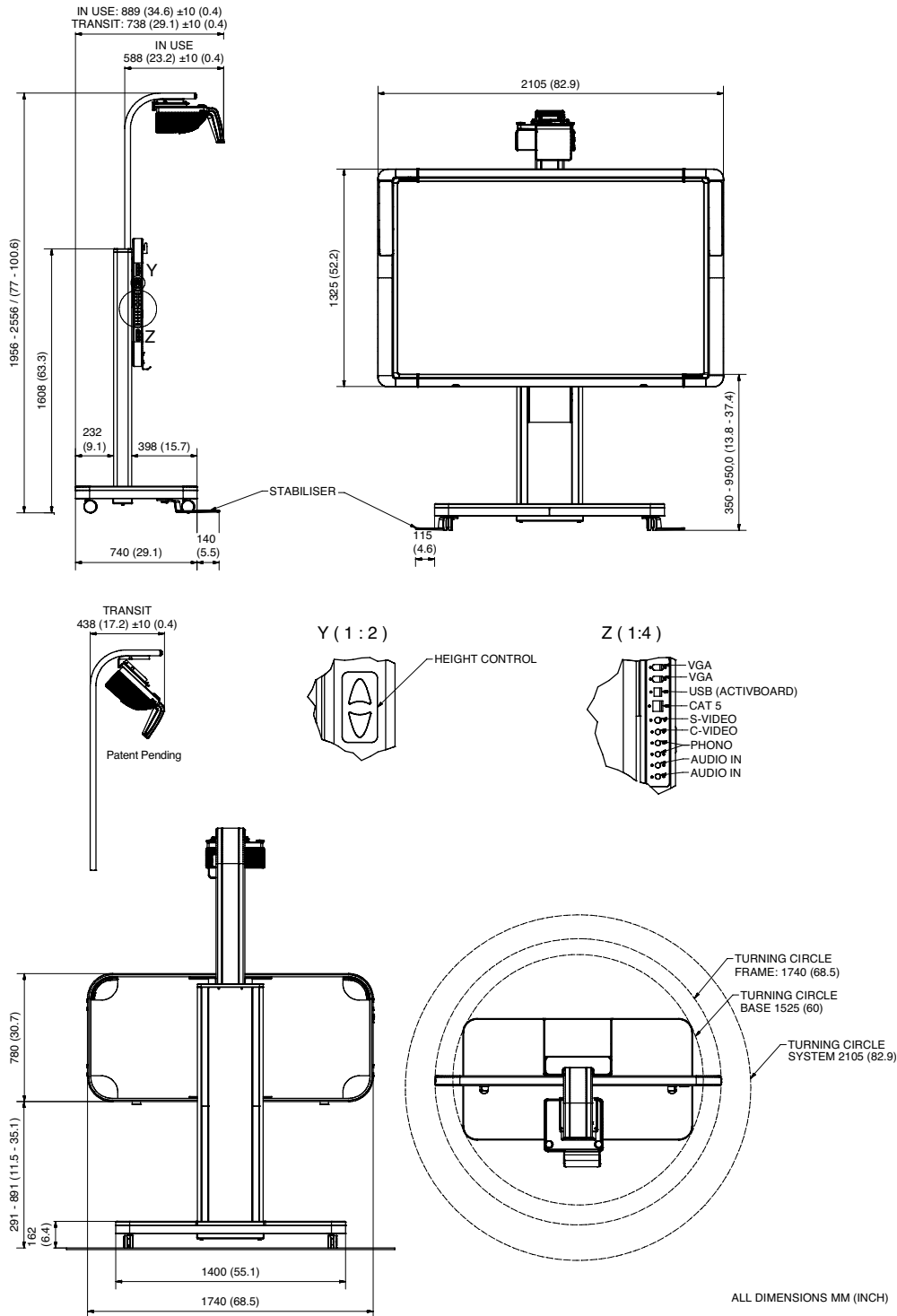
### MOŽNOSTI UPGRADU A PŘÍSLUŠENSTVÍ

<b>Wireless Upgrade Pack 300 Pro</b>	Umožňuje bezdrátové připojení tabule ActivBoard 300 Pro k počítači; součástí je rozbočovač ActivHub (2,4 GHz) a stručná úvodní příručka.
<b>ActivWand 50</b>	Bezdrátové a bezbateriové ukazovátko pro tabule ActivBoard – 540 mm (21,2 palců) dlouhé; funkce kliknutí „levým tlačítkem“, kurzor a jeho umístění – stejně jako u počítačové myši
<b>Zásuvka v mobilním stojanu</b>	Volitelná zásuvka v podstavci zařízení (se zámkem a klíčem), kterou lze použít k uložení sady zařízení ActivExpression nebo ActiVote, tabletů ActivSlate nebo dálkového ovládání EST-P1 (dostupné od července 2010)
<b>Tabule pro popis fixem k mobilnímu stojanu</b>	Volitelná tabule pro popis fixem, u každého zařízení lze použít 1 nebo 2 tabule pro popis fixem (dostupné od července 2010)
<b>Polička na laptop pro mobilní stojan</b>	Odkládací polička pro 1 laptop s maximální úhlopříčkou displeje 17 palců se zámkem a klíčem (dostupné od července 2010)

### ZÁRUKA A PODPORA

<b>ActivBoard, mobilní stojan</b>	Tříletá záruka s tříletou e-mailovou a telefonickou podporou. Po registraci rozšíření záruky o dva roky a také rozšíření e-mailové a telefonické podpory o dva roky. Záruční opravy jsou prováděny u výrobce.
<b>EST-P1</b>	Tříletá záruka a záruka na lampu po dobu 3 let nebo 3 000 hodin provozu s tříletou e-mailovou a telefonickou podporou. Záruční opravy jsou prováděny u autorizovaného partnera společnosti Promethean.
<b>ActivPen</b>	Roční záruka a 90denní telefonická podpora
<b>Podpora</b>	Online podpora pro všechny produkty společnosti Promethean je k dispozici na webu: <a href="http://www.prometheankb.com">www.prometheankb.com</a>

### TECHNICKÝ VÝKRES ZAŘÍZENÍ



Strana 7

©2010 Promethean Ltd. Všechna práva vyhrazena. ActivBoard Mobile System je ochranná známka společnosti Promethean Ltd. Všechny uvedené názvy jiných produktů a společností slouží pouze k identifikačním účelům a mohou být ochrannými známkami příslušných vlastníků. Tolerance všech rozměrů +/- 5 mm (0,2 palců). Tolerance všech hmotností +/- 2 kg (4,5 lb). [www.prometheanworld.com](http://www.prometheanworld.com) Technické údaje produktu se mohou bez předchozího upozornění změnit.