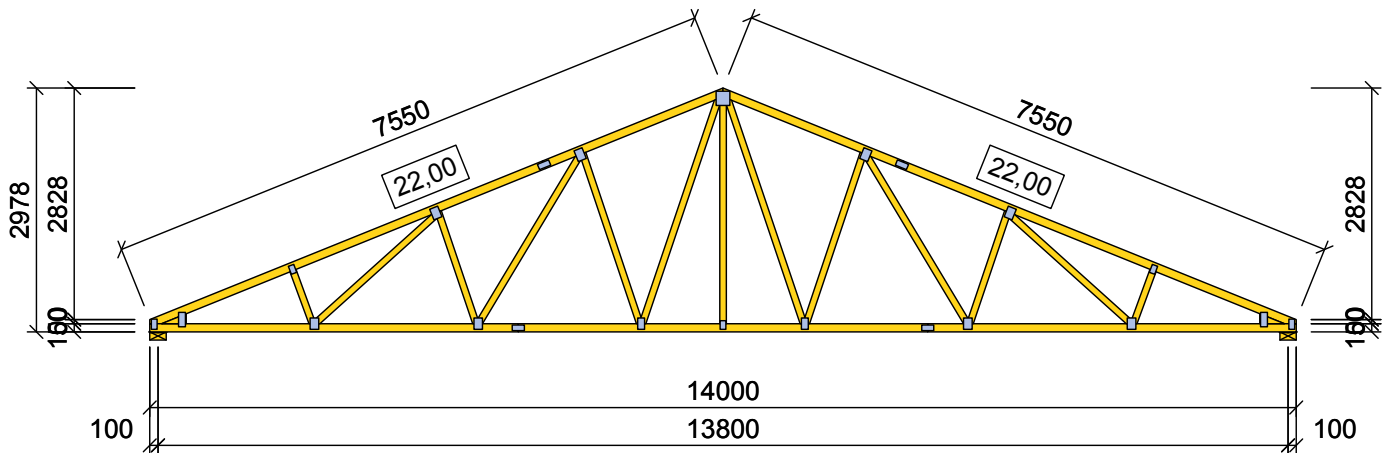


## SOUHRNNÉ INFORMACE



Počet totožných vazníků: 1; Vazník je vyroben vcelku.

Obrysově rozměry konstrukce: délka (rozpětí) 14,000 m; výška 2,978m; tloušťka vazníku 50mm

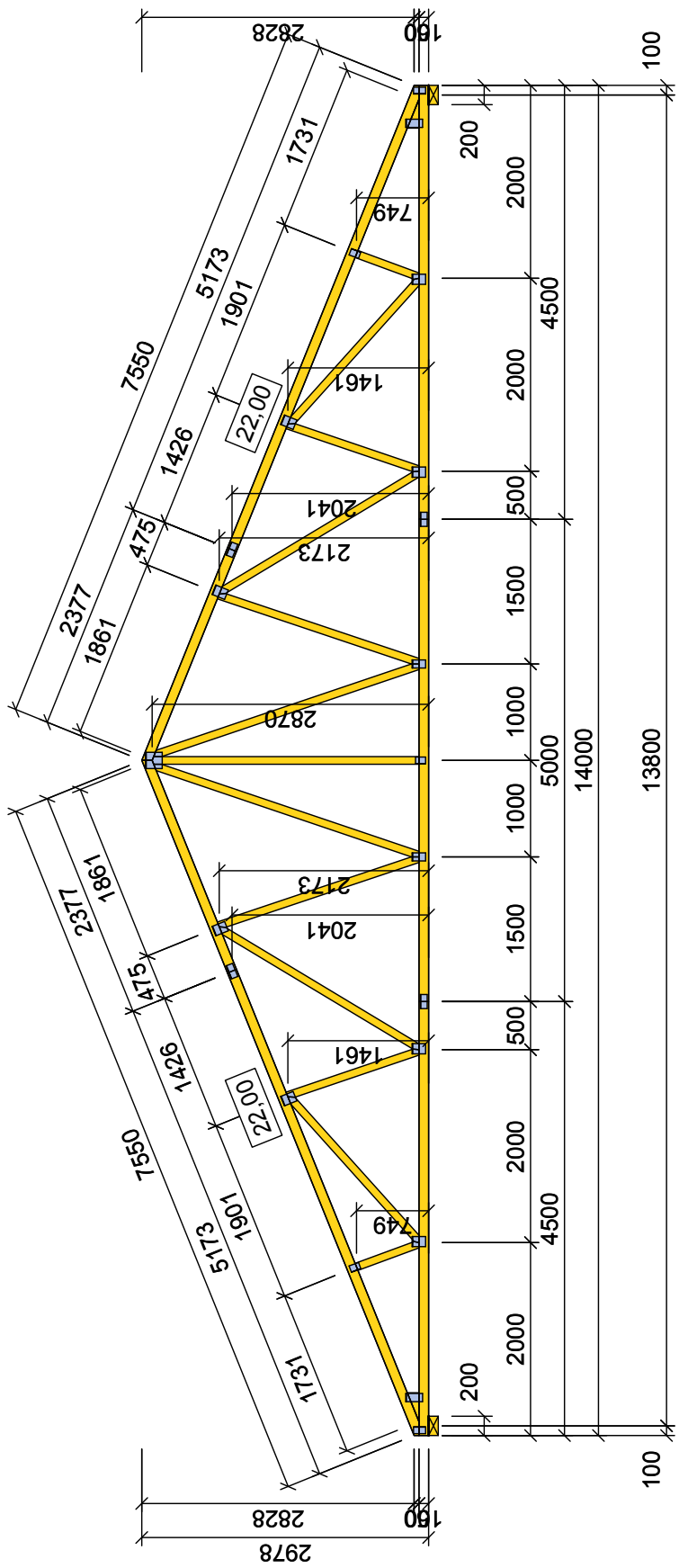
Zatěžovací šířka je 1,000; Výška okapu u podpory: vlevo 0,150m; vpravo 0,150m

Položka	Jeden vazník	Celkem (1)	Jednotka
Povrch dřeva	15,73	15,73	[m <sup>2</sup> ]
Objem dřeva	0,2500	0,2500	[m <sup>3</sup> ]
Hmotnost dřeva	149,97	149,97	[kg]
Povrch spon	56,15	56,15	[dm <sup>2</sup> ]
Hmotnost spon	6,61	6,61	[kg]
Celková hmotnost vazníků	156,58	156,58	[kg]


Projekt:			
Úloha:	Nepojmenovaný		
Vypracoval:	Neznámý	Evid. číslo:	
Datum:	9.10.2007 (15:43)	Investor:	

2 / 3
list:

## VAZNÍK - KÓTOVÁNÍ



Hmotnost dřeva 149,97 kg; Hmotnost spon 6,61 kg; Hmotnost konstrukce 156,58 kg

	Projekt:				<b>3 / 3</b> list:
	Úloha:	Nepojmenovaný			
	Vypracoval:	Neznámý	Evid. číslo:		
	Datum:	9.10.2007 (15:43)	Investor:		

### SOUŘADNICE OSAZOVACÍCH BODŮ STYČNÍKŮ A SPON

Číslo	Styčník		Spona				
	Osazovací bod		Označení	Typ	Posun středu		Úhel [°]
	Y [m]	Z [m]			Y [m]	Z [m]	
1	0,143	0,100	PDL-1	BV 15 - výpočtová	-0,089	-0,006	270,00
3	1,749	0,749	HPL-3	BV 15 - výpočtová	-0,006	0,016	110,16
5	3,511	1,461	HPL-5	BV 15 - výpočtová	-0,019	-0,009	22,00
7	4,815	2,041	NAV-7	BV 15 - výpočtová	0,000	0,000	22,00
8	5,274	2,173	HPL-8	BV 15 - výpočtová	-0,019	-0,009	22,00
10	7,000	2,870	HVR-10	BV 15 - výpočtová	0,000	-0,018	0,00
12	8,726	2,173	HPP-12	BV 15 - výpočtová	0,019	-0,009	338,00
13	9,185	2,041	NAV-13	BV 15 - výpočtová	0,000	0,000	338,00
15	10,489	1,461	HPP-15	BV 15 - výpočtová	0,019	-0,009	338,00
17	12,251	0,749	HPP-17	BV 15 - výpočtová	0,006	0,016	249,84
19	13,857	0,100	PDP-19	BV 15 - výpočtová	0,089	-0,006	90,00
21	12,000	0,100	SPR-21	BV 15 - výpočtová	-0,011	0,001	0,00
23	10,000	0,100	SPR-23	BV 15 - výpočtová	-0,011	0,001	0,00
24	9,500	0,050	NAK-24	BV 15 - výpočtová	0,000	0,000	0,00
26	8,000	0,100	SPR-26	BV 15 - výpočtová	0,000	0,001	0,00
28	7,000	0,100	SPR-28	BV 15 - výpočtová	0,000	-0,017	90,00
30	6,000	0,100	SPR-30	BV 15 - výpočtová	0,000	0,001	0,00
32	4,500	0,050	NAK-32	BV 15 - výpočtová	0,000	0,000	0,00
33	4,000	0,100	SPR-33	BV 15 - výpočtová	0,011	0,001	0,00
35	2,000	0,100	SPR-35	BV 15 - výpočtová	0,010	0,001	0,00
1	0,143	0,100	PDL-1/1, KL	BV 15 - klín, detail	0,250	0,051	0,00
19	13,857	0,100	PDP-19/1, KL	BV 15 - klín, detail	-0,250	0,051	0,00

Souřadnice osazovacích bodů styčníků jsou vztaženy ke globálnímu souřadnému systému vazníku.

Posun středů spon je měřen od osazovacích bodů styčníků ve směru globálního souřadného systému vazníku.