



## ROZEBÍRATELNÉ PRŮMYSLOVÉ PODLAHY



**PODLAHY PRO  
VÝROBNÍ PROSTORY**



**PODLAHY PRO  
SKLADOVÉ PROSTORY**



**PODLAHY PRO  
TĚŽKÉ PROVOZY**



## IDEÁLNÍ ŘEŠENÍ OPRAVY PODLAH BEZ OMEZENÍ VÝROBY

Za posledních 10 let jsme instalovali, nebo dodávali podlahy do cca devíti set objektů, z nichž mnohé měly ta nejpřísnější kritéria z hlediska plošného a pohybového zatížení, chemického zatížení a požární bezpečnosti.

Opravujete podlahy stále znovu a znovu?

Řešením jsou zátěžové PVC panely!

**NEJŽÁDANĚJŠÍ TYP  
PODLAHOVÝCH PANELŮ**

kód panelu P09Z  
tl. 22 mm

kód panelu P10Z tl. 22 mm

*Kontaktujte nás!*



## VÝHODY

- vyřešení opakovaných oprav
- výhodná pořizovací cena
- rychlá montáž neomezující provoz
- na různé povrchy (i ve špatném stavu, mastné, popraskané a vlhké)
- PVC panely snesou zatížení 2–6 t/dm<sup>2</sup>
- chemicky odolné a nenasákavé
- po obvodu mají panely spojovací zámky, k podkladu se nelepí
- nehořlavost – nesnadno hořlavé, třída reakce na oheň je D<sub>fl</sub> – s2 (vhodné i do svařoven a stoláren)
- testovaná bezpečnost proti skluzu s výsledkem „velmi bezpečné“ za sucha i za mokra
- snadno rozebíratelné v případě potřeby
- jednoduchá údržba
- tepelná izolace
- mrazuvzdorné a žáruvzdorné



*Možnost barevné povrchové úpravy za příplatek.*



*Některé typy plastových panelů jsou používány i na plochách extrémních podmínek tras nemilosrdné roľby.*



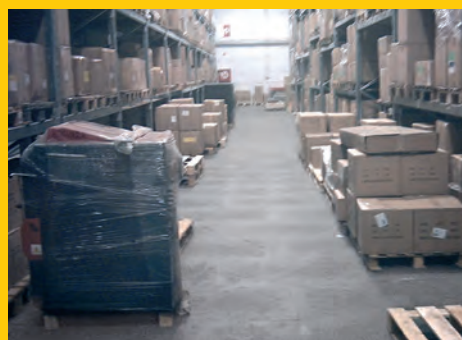
*Vhodné řešení pro stolárny i svařovny.*



*Provádíme také vyznačení tras a koridorů.*

## PŘÍPRAVA PODKLADU

Podklad určený pro pokládku zátěžových podlahových plastových panelů v mnoha případech nevyžaduje žádnou přípravu nebo jen menší lokální úpravy. Tyto opravy se týkají spíše srovnání větších nerovností. Provádí se pro lepší výsledný efekt, nebo pro dosažení ještě větší životnosti podlahových panelů.



*1000 m<sup>2</sup> včetně přípravy podkladu bylo provedeno za víkend. Přestože v tomto případě byla nutná příprava podkladu, kterou vidíte na vedlejším obrázku, celá akce proběhla bez omezení provozu skladu.*

Dokonalejší srovnání podkladu totiž představuje mírnější namáhání panelů v průběhu jejich užívání. Mastnoty, praskliny, vlhkost či nesourodost podkladu nejsou na závadu instalace PVC panelů. Právě v takových případech se přímo nabízí volit pro opravu podlahových ploch naše **IDEÁLNÍ ŘEŠENÍ**.

## REFERENCE

Někteří zákazníci se před objednáním našich podlahových panelů dotazují na referenční akce, nebo firmy v okolí, které už podlahové panely užívají. Budete-li mít zájem, rádi Vám kontakt na zákazníky z Vašeho okolí pošleme. Zavolejte nám, jaké provozy a profese Vás konkrétně zajímají. Někteří z našich více než devíti set spokojených zákazníků jsou uvedeni na webových stránkách [www.podlahyliska.cz](http://www.podlahyliska.cz).

Nedělejte si starosti se správným výběrem typu panelů. S volbou optimálního typu panelů pro Váš provoz rádi pomůžeme. Na základě Vašich představ, potřeb a plánů Vám navrhne individuální řešení oprav podlahových ploch. Využijte naše dlouholeté zkušenosti.



*Kopřivnická automobilka – v několika provozech se zde osvědčily naše podlahy.*

*Naším cílem je Vaše spokojenost.*



*Opravy podkladu před pokládkou panelů se provádějí pouze v nutných případech.*

V některých případech jsou podlahové plochy velmi nerovné, nebo vůbec ve velmi špatném stavu. I v takových případech existuje „**IDEÁLNÍ, a přesto EKONOMICKÉ ŘEŠENÍ**“. Rádi Vám poradíme, zda je možné podklad vůbec neopravovat a instalovat masivní typ podlahového panelu pro extrémní podmínky a zátěž, nebo je-li vhodné podklad poopravit pro instalaci některého typu v běžném provedení. Můžete také nechat všechny starosti na nás a vyžádat si kompletní realizaci naší firmou.

# POSTUP PŘI MONTÁŽI

Pokud jste se rozhodli pro zakoupení podlahových plastových panelů a uvažujete o pokládce svépomocí, pomůžeme Vám správně spočítat potřebné množství kusů. Nepřepočítávejte plochu na m<sup>2</sup>, ale na skutečné kusy. Důležitý je počet řad a počet jednotlivých kusů v každé řadě.

Pro jednodušší výpočet objednávaného počtu kusů podlahových PVC panelů můžete využít níže uvedené jednoduché schéma. Náčrt znázorňuje ideální postup při zahájení pokládky. Nejdůležitější je správně začít, ostatní již není nutné znázorňovat.

Můžete nám ale také zaslat náčrt Vaší plochy včetně výklenků a vrat. My Vám rádi navrheme, ve kterém místě bude optimální zahájit pokládku a provedeme za Vás výpočet kusů, které budete opravdu potřebovat.

## Základní body postupu při montáži

- 1) Pokládku panelů začínáme od místa s největší frekvencí provozu (vjezd, vrata apod.).
- 2) Začínáme nájezdy se spodním zámkem, tzv. nájezdy „pod“ (kód č. P251). Nájezdy musí být v místě, kde nebudou překážet např. při zavírání vrat.
- 3) Jednotlivé kusy pokládáme tak, aby směrem k nám byl spodní zámek panelu.
- 4) První řadu ukončíme položením panelu, kterou zakrátíme na potřebnou délku a zbytkem panelu začneme další řadu.
- 5) Řezání provádíme kotoučovou elektrickou pilou. Některé detaily (výřezy) je nutné provést přímočarou pilou.
- 6) Každou novou řadu zakládáme tak, aby převazba vůči panelům v předchozí řadě byla alespoň 1/3 délky.



nájezdy pod



kód č. NP50



kód č. NP51

délka nájezdu  
40 cm

nájezdy nad



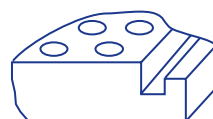
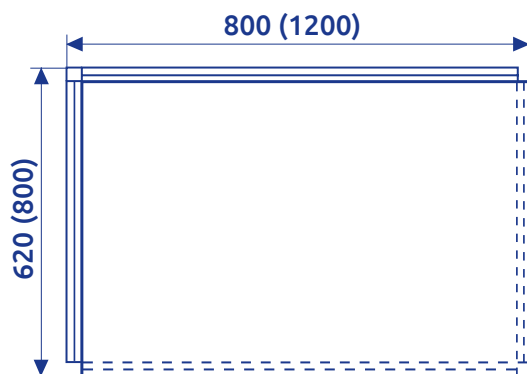
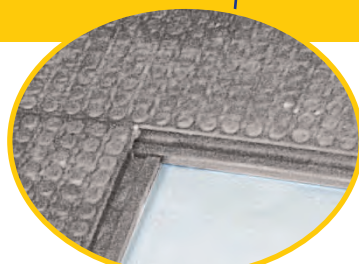
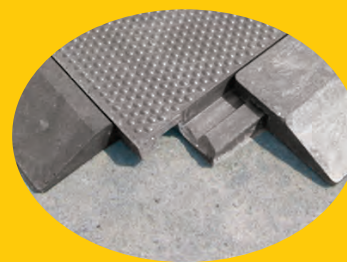
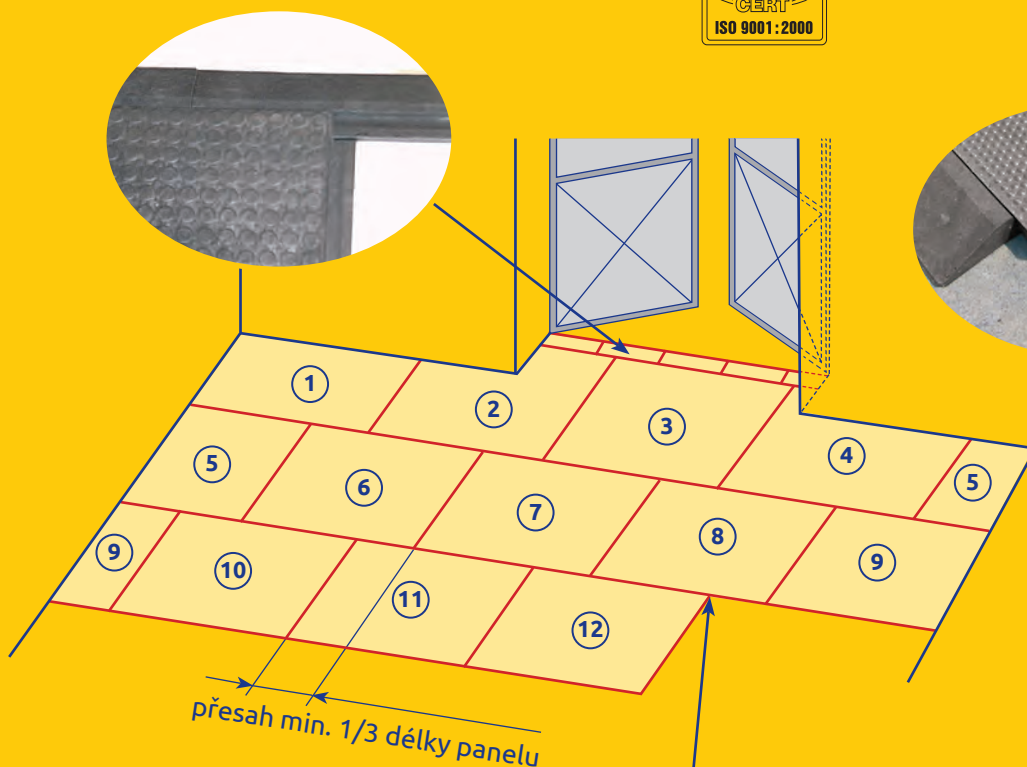
kód č. NN61



kód č. NN62



kód č. NN63



řez a detail zámku

tloušťka  
plastových panelů  
12–43 mm

Panely tl. 22 a 43 mm mají po obvodu spojovací zámky, tl. 12 mm jsou bez zámků. Rozměry jsou uvedeny včetně zámků.



## Ukázky úklidové techniky

S úklidem naši zákazníci, kteří užívají plastové panely, nemají problémy. Jak sami říkají „uklízíme tak jak jsme byli zvyklí a dokonce pohodlněji“. Samozřejmě, budete-li chtít doplnit Vaše vybavení o profesionální úklidovou techniku a nemáte svého obvyklého dodavatele, rádi Vám poskytneme kontakt na odborného prodejce. Žádejte **ZDARMA** předvedení strojů přímo v provozních podmínkách u Vás.





# OPRAVA PODLAH SNADNĚJI

## VÝROBNÍ A SKLADOVÉ PROSTORY

Masivní plastové panely prokazují dobré vlastnosti v mnoha výrobních a skladových provozech. Využívají se ve všech oborech průmyslu, včetně potravinářského. PVC panely jsou chemicky a mechanicky velmi odolné. Dle testů provedených v uznávané německé zkušebně je bezpečnost proti skluzu hodnocena výsledkem „VELMI BEZPEČNĚ“ za sucha i za mokra při měření styku s materiálem guma a umělá hmota. Při styku s materiálem kůže dosahují za sucha i za mokra hodnocení „BEZPEČNĚ“. Maximální zatížení panelů doporučujeme do 6 tun/dm<sup>2</sup>. Např. nákladní automobil s předpokládanou plochou doteku 4x2 dm<sup>2</sup> by mohl vážit až cca 48 tun. Velkou výhodou těchto podlah je rychlá montáž neomezující provoz (i bez výluky provozu), nízká pořizovací cena a velmi dlouhá životnost. Lze je pokládat na vydrolené, popraskané, mastné a jinak poškozené povrchy. Většina typů podlahových plastových panelů má na všech čtyřech stranách svého obvodu spojovací zámky. K podkladu se tedy panely nelepí, mezi sebou se spojují těmito zámky.



Možné zatížení plastových panelů 4–6 t/dm<sup>2</sup> podle typu.



I bez výluky provozu a omezení výroby lze provést instalaci plastových panelů.

Panel „Ideál“ pro univerzální použití.



Odolná podlaha – ideální do dílen.

V případě zájmu dodáváme i včetně montáže.



## ZPEVNĚNÍ PLOCH A PŘÍSTUPOVÝCH CEST



Pokrytí plochy výstaviště ve Švýcarsku.

Úspěšně jsou panely využívány např. také na výstavištích na rychlé pokrytí výstavních ploch, případně na zpevnění přístupových cest. Výhodou těchto panelů je snadná montáž, následná demontáž (s možností opakovaného použití) a nenáročná skladování.



Podlahy do strojních dílen.



Nezničitelná podlaha v posilovně.



Sklad ovoce a zeleniny.

*A máte po starostech!*

**EXPEDICE**  
sklad Brno a Praha



Zajišťujeme rozvoz po celé ČR.



**PRAHA**

pouze výdejní sklad

**BRNO**

sídlo a centrální sklad

**ZDARMA**  
Vám zašleme vzorky

Neváhejte a zavolejte, nebo pošlete fax či e-mail a řekněte si o bezplatném zaslání vzorků.

**PODLAHY LIŠKA**



Čejl 32, 602 00 Brno, tel.: 603 863 182, 538 728 953  
fax: 538 705 001, e-mail: info@podlahyliska.cz

[www.podlahyliska.cz](http://www.podlahyliska.cz)