



SYNTESI.



Newdeal



bit

 **METAL[®]**
WORK
P N E U M A T I C

ÚPRAVNÉ JEDNOTKY
stlačeného vzduchu



SYNTESI

Vysoký výkon s minimálními rozměry

Řada SYNTESI je k dostání ve dvou velikostech SY1 a SY2. Díky inteligentnímu modulárnímu systému připojení s vyjímatelným šroubením ve tvaru šestihranu je možné osadit řadu SY1 závitů G 1/8", 1/4", 3/8" a řadu SY2 závitů G 3/8", 1/2", 3/4" a 1". Pro spojení dvou těl (např. filtr-regulátor + maznice) se používá pouze jeden spojovací díl.

Každá jednotka je na přední a zadní straně opatřena závitovým otvorem G 1/8" u řady SY1 a G 1/4" u řady SY2, který může sloužit jako odbočka pro připojení manometru nebo tlakového spínače. Manuálně ovládané jednotky jsou opatřeny kovovými zářezkami, pomocí kterých je možné danou jednotku uzamknout s použitím zámku.

Všeobecné parametry:

Materiálové provedení: tělo z technopolymeru, závitové připojení z poniklované mosazi, anti-korozní verze na žádost zákazníka

Maximální vstupní tlak: řada SY1 15 bar, řada SY2 13 bar; Způsob odkalování kondenzátu: RMSA - ruční/poloautomatické, RA - automatické



	Obj. č.	Závitové připojení	Max. průtok [Nl/min]	Rozsah regulace [bar]
Regulátor SY1	5611R161	G 1/8"	1200	0-12
	5612R162	G 1/4"	2800	0-12
	5613R163	G 3/8"	3350	0-12
Regulátor SY2	5623R163	G 3/8"	5300	0-12
	5624R164	G 1/2"	7400	0-12
	5625R165	G 3/4"	7600	0-12
	5626R166	G 1"	7600	0-12

Další varianty*: Rozsah regulace 0-2 bar, 0-4 bar, 0-8 bar

	Obj. č.	Závitové připojení	Max. průtok [Nl/min]	Rozsah regulace [bar]
Filtr-Regulátor SY1	5611B261	G 1/8"	1300	0-12
	5612B262	G 1/4"	2000	0-12
	5613B263	G 3/8"	3000	0-12
Filtr-Regulátor SY2	5623B263	G 3/8"	5800	0-12
	5624B264	G 1/2"	7200	0-12
	5625B265	G 3/4"	7400	0-12
	5626B266	G 1"	7400	0-12

Další varianty*: Rozsah regulace 0-2 bar, 0-4 bar, 0-8 bar; Stupeň filtrace 5 µm a 50 µm; Odkalování RA

	Obj. č.	Závitové připojení	Max. průtok [Nl/min]	Objem nádoby [cm ³]
Filtr SY1	5611F201	G 1/8"	1300	30
	5612F202	G 1/4"	1650	30
	5613F203	G 3/8"	1750	30
Filtr SY2	5623F203	G 3/8"	4500	70
	5624F204	G 1/2"	5200	70
	5625F205	G 3/4"	5200	70
	5626F206	G 1"	5200	70

Další varianty*: Stupeň filtrace 5 µm a 50 µm; Odkalování RA

	Obj. č.	Závitové připojení	Max. průtok [Nl/min]	Objem nádoby [cm ³]
Maznice SY1	5611L101	G 1/8"	1600	60
	5612L102	G 1/4"	3000	60
	5613L103	G 3/8"	3650	60
Maznice SY2	5623L103	G 3/8"	3650	130
	5624L104	G 1/2"	6100	130
	5625L105	G 3/4"	6100	130
	5626L106	G 1"	6100	130

	Obj. č.	Závitové připojení	Max. průtok [Nl/min]	Způsob ovládání
Uzavírací ventil V3V SY1	5611V101	G 1/8"	1100	manuální
	5612V102	G 1/4"	1500	manuální
	5613V103	G 3/8"	1600	manuální
Uzavírací ventil V3V SY2	5623V103	G 3/8"	3600	manuální
	5624V104	G 1/2"	4000	manuální
	5625V105	G 3/4"	4000	manuální
	5626V106	G 1"	4000	manuální

Další varianty*: Způsob ovládání elektricky, pneumaticky

	Obj. č.	Závitové připojení	Max. průtok [Nl/min]	Rozsah regulace [bar]
FR+LUB SY1	5611B26L101	G 1/8"	1400	0-12
	5612B26L102	G 1/4"	1400	0-12
	5613B26L103	G 3/8"	1400	0-12
FR+LUB SY2	5623B26L103	G 3/8"	4000	0-12
	5624B26L104	G 1/2"	4000	0-12
	5625B26L105	G 3/4"	4000	0-12
	5626B26L106	G 1"	4000	0-12

Další varianty*: Rozsah regulace 0-2 bar, 0-4 bar, 0-8 bar; Stupeň filtrace 5 µm a 50 µm; Odkalování RA

Manometr 40x40	Obj. č.	Manometr	Stupnice	Obj. č.
Manometr pro SY1 Stupnice 0-12 bar Připojení zadní G 1/8	9700110	SY1 NS40 G1/8	0-12 bar	9700101
		SY2 NS50 G1/4	0-12 bar	Z67MPVT50G14Z12BP
		SY1 NS40 G1/8	0-10 bar	Z67MPVT40GZ10BP
		SY1 NS40 G1/8	0-6 bar	Z67MPVT40GZ06BP

Další varianty*

Zámek	Obj. č.	Držáky	Obj. č.
Univerzální zámek pro SY1 a SY2	9062401	Držák SY1	9200701
		Držák SY2	9400701

* Pro další varianty kontaktujte prodejce

Newdeal

Robustní provedení

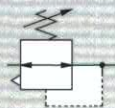
Řada New deal se vyznačuje robustním kovovým provedením, vysokou kvalitou a spolehlivostí. New deal je vhodný do těžkého průmyslu pro použití při vysokých tlacích a zhoršených podmínkách prostředí. Jednotky jsou k dostání se závitovým připojením G 1/4", 3/8", 1/2", 3/4" a 1".

Všeobecné parametry:

Materiálové provedení: tělo ze slitiny ZAMAK

Maximální vstupní tlak: 18 bar

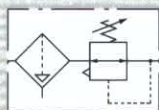
Způsob odkalování kondenzátu: RMSA - ruční/poloautomatické, SAC - automatické, RA - automatické (plovákové)



Regulátor

Obj. č.	Závitové připojení	Max. průtok [Nl/min]	Rozsah regulace [bar]
1202003	G 1/4"	650	0-12
1302003	G 3/8"	2500	0-12
1402003	G 1/2"	2500	0-12
1502003	G 3/4"	4500	0-12
1602003	G 1"	4500	0-12

Další varianty*: Rozsah regulace 0-4 bar, 0-8 bar

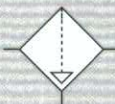


Filtr-Regulátor

Stupeň filtrace 20 µm
Odkalování RMSA

Obj. č.	Závitové připojení	Max. průtok [Nl/min]	Rozsah regulace [bar]
1225054	G 1/4"	700	0-12
1325054	G 3/8"	2500	0-12
1425054	G 1/2"	2500	0-12

Další varianty*: Rozsah regulace 0-4 bar, 0-8 bar; Stupeň filtrace 4 µm a 50 µm; Odkalování SAC u velikostí G 1/4" až G 1/2", RA u velikostí G 3/8" a G 1/2"



Filtr

Stupeň filtrace 20 µm
Odkalování RMSA

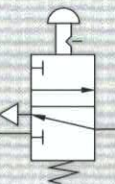
Obj. č.	Závitové připojení	Max. průtok [Nl/min]	Objem nádoby [cm ³]
1221006	G 1/4"	1720	10
1321006	G 3/8"	4100	45
1421006	G 1/2"	4100	45
1521006	G 3/4"	11000	170
1621006	G 1"	11000	170

Další varianty*: Stupeň filtrace 4 µm a 50 µm; Odkalování SAC u velikostí G 1/4" až G 1/2", RA u velikostí G 3/8" až G 1"



Maznice

Obj. č.	Závitové připojení	Max. průtok [Nl/min]	Objem nádoby [cm ³]
1223001	G 1/4"	1100	50
1323001	G 3/8"	4300	150
1423001	G 1/2"	4300	150
1523001	G 3/4"	16000	380
1623001	G 1"	16000	380



FR+LUB

Stupeň filtrace 20 µm
Odkalování RMSA

Obj. č.	Závitové připojení	Max. průtok [Nl/min]	Rozsah regulace [bar]
1226054	G 1/4"	500	0-12
1326054	G 3/8"	2200	0-12
1426054	G 1/2"	2200	0-12

Další varianty*: Rozsah regulace 0-4 bar, 0-8 bar; Stupeň filtrace 4 µm a 50 µm; Odkalování SAC u velikostí G 1/4" až G 1/2", RA u velikostí G 3/8" a G 1/2"



Manometr	Stupnice	Obj. č.	Poznámky
NS40 G1/8	0-12 bar	9700101	Pro velikostí G 1/4" až G 1/2"
NS50 G1/4	0-12 bar	Z67MPVT50G14Z12BP	Pro velikostí G 3/4" a G 1"
NS40 G1/8	0-10 bar	Z67MPVT40GZ10BP	Pro velikostí G 1/4" až G 1/2"
NS40 G1/8	0-6 bar	Z67MPVT40GZ06BP	Pro velikostí G 1/4" až G 1/2"

Další varianty*



Držák

Obj. č.	Poznámka
9200701	Pro velikost G 1/4"
9400701	Pro velikostí G 3/8" a G 1/2"
9400702	Pro velikostí G 3/4" a G 1"



Tlakový spínač

Nastavitelný tlakový rozsah: 0,5 - 10 bar
Závitové připojení G 1/8
Spínací funkce: NO/NC
Provedení: 2m kabel s volnými konci

Obj. č.

9000401



Digitální tlakový spínač

Nastavitelný tlakový rozsah: -1 - 10 bar
Závitové připojení: vnitřní G 1/8
Provedení: 2m kabel s volnými konci

Obj. č.

9000600

Další varianty*: Provedení s konektorem M8

bit

Miniaturní provedení

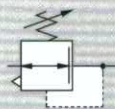
Řada bit se vyznačuje miniaturním provedením, nízkými tlakovými ztrátami, vysokou životností a dobrým poměrem cena/výkon. Bit je vhodný do aplikací s omezeným vestavným rozměrem a kde není kladen důraz na vysoký průtok.

Všeobecné parametry:

Materiálové provedení: tělo z technopolymeru

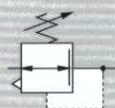
Maximální vstupní tlak: 13 bar

Způsob odkalování kondenzátu: RMSA - ruční/poloautomatické, SAC - automatické



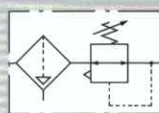
Regulátor	Obj. č.	Závitové připojení	Max. průtok [Nl/min]	Rozsah regulace [bar]
	5107004	G 1/8"	600	0-12
	5207004	G 1/4"	600	0-12

Další varianty*: Rozsah regulace 0-2 bar, 0-4 bar, 0-8 bar



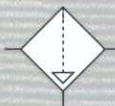
Regulátor na vodu	Obj. č.	Závitové připojení	Max. průtok [Nl/min]	Rozsah regulace [bar]
	5108004	G 1/8"	600	0-12
	5208004	G 1/4"	600	0-12

Další varianty*: Rozsah regulace 0-2 bar, 0-4 bar, 0-8 bar



Filtr-Regulátor	Obj. č.	Závitové připojení	Max. průtok [Nl/min]	Rozsah regulace [bar]
Stupeň filtrace 20 µm	5105011	G 1/8"	600	0-12
Odkalování RMSA	5205011	G 1/4"	600	0-12

Další varianty*: Rozsah regulace 0-2 bar, 0-4 bar, 0-8 bar; Stupeň filtrace 5 µm a 50 µm; Odkalování SAC

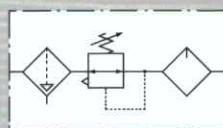


Filtr	Obj. č.	Závitové připojení	Max. průtok [Nl/min]	Objem nádoby [cm ³]
Stupeň filtrace 20 µm	5101002	G 1/8"	1200	16
Odkalování RMSA	5201002	G 1/4"	1200	16

Další varianty*: Stupeň filtrace 5 µm a 50 µm; Odkalování SAC



Maznice	Obj. č.	Závitové připojení	Max. průtok [Nl/min]	Objem nádoby [cm ³]
	5103001	G 1/8"	710	26,5
	5203001	G 1/4"	710	26,5



FR+LUB	Obj. č.	Závitové připojení	Max. průtok [Nl/min]	Rozsah regulace [bar]
Stupeň filtrace 20 µm	5106011	G 1/8"	260	0-12
Odkalování RMSA	5206011	G 1/4"	260	0-12

Další varianty*: Rozsah regulace 0-2 bar, 0-4 bar, 0-8 bar; Stupeň filtrace 5 µm a 50 µm; Odkalování SAC



Manometr	Stupnice	Obj. č.
NS40 G1/8	0-12 bar	9700101
NS40 G1/8	0-10 bar	Z67MPVT40GZ10BP
NS40 G1/8	0-6 bar	Z67MPVT40GZ06BP

Další varianty*



Držák	Obj. č.
	9200701

Váš prodejce:

* Pro další varianty kontaktujte prodejce