

Skříně pro energetiku

Skříně pro venkovní i kabelové sítě mají ve výrobním programu naší společnosti dlouhou tradici a jsou používány v rozvodných sítích všech významných distributorů v České republice, a dokonce i v zahraničí. Naš výrobní program komplexně pokrývá potřeby distribučních energetických společností a splňuje ta nejnáročnější kritéria energetického trhu.

VENKOVNÍ ROZPOJOVACÍ SKŘÍŇE

Skříně jsou určeny pro rozpojování a jistění částí venkovního vedení v síti NN. Skříně jsou z výroby připraveny k připevnění na podpěrný bod venkovního vedení systémem „Bandimex“. Skříně jsou v provedení až do čtyř sad pojistkových spodků velikosti 01. Zamykání skříní je na energetický zámek.

- **PVRIS (SV)** rozpojovací skříně pro venkovní vedení
- **VPS2 (SV)** rozpojovací skříně pro venkovní vedení s pojistkovými spodky 00
- **PM** přenosný modul pro dočasné osazení přenosné měřicí ústředny

PŘÍPOJKOVÉ SKŘÍŇE

Skříně jsou určeny pro jistění a odpojování odběrného zařízení (hlavního domovního vedení nebo odboček k elektroměru). Skříně lze osazovat do zdiva, na stožár, do zděných pilířů a do plastových pilířů. Skříně lze kombinovat s elektroměrovými rozváděči a plynoměrovými skříněmi, čímž docílíme jednotného designu. V nabídce jsou skříně pro připojení odběratelů až ze dvou sad pojistkových spodků do 100 A a přípojkové skříně se svodiči bleskových proudů.

- **PS (SP)** přípojkové pojistkové skříně
- **PS-SD (SB)** přípojkové pojistkové skříně se svodiči bleskových proudů

KABELOVÉ SMYČKOVÉ PŘÍPOJKOVÉ SKŘÍŇE

Skříně jsou určeny pro připojení odběrných míst kabelovou smyčkou až do průřezu 240 mm². Skříně lze osazovat do zdiva, zděných pilířů a plastových pilířů. Skříně lze kombinovat s elektroměrovými rozváděči a plynoměrovými skříněmi, čímž docílíme jednotného designu. V nabídce jsou skříně pro připojení odběratelů až ze čtyř sad pojistkových spodků a přípojkové skříně se svodiči bleskových proudů.

- **PPS (SS)** kabelové přípojkové skříně
- **PPS-SD (SB)** kabelové přípojkové skříně se svodiči bleskových proudů

KABELOVÉ ROZPOJOVACÍ SKŘÍŇE

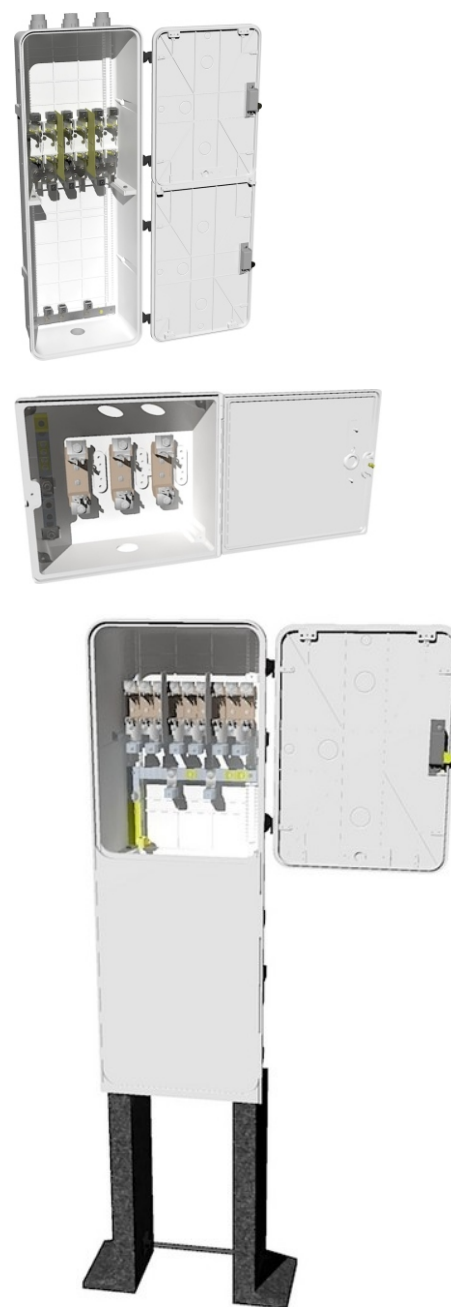
Skříně jsou určeny pro rozpojování a jistění úseků kabelových distribučních sítí. Skříně lze osazovat do zdiva, zděných pilířů a plastových pilířů. Skříně jsou připraveny pro připojení vodičů do 240 mm² a to jak na pojistkové vývody, tak i přímo na přípojnice. Skříně jsou vybaveny až 12 sadami pojistkových spodků velikostí 00, 02, nebo jejich kombinacemi.

- **PRS (SR)** rozpojovací skříně s přívodem na přípojnice
- **PRS kombinovaná (SR)** rozpojovací skříně kombinované (00 + 02) s přívodem na přípojnice
- **SRP (SR)** rozpojovací skříně
- **SRM (SR)** rozpojovací skříně s pojistkovými spodky 00
- **SRML (SR)** rozpojovací skříně s pojistkovými lištami 00
- **SRPL (SR)** rozpojovací skříně s pojistkovými lištami 02 (případně i 00)

ROZVÁDĚČE K TRAFOSTANICÍM

Rozváděče jsou řešeny jako pojistkové lištové a jsou určeny pro stožárové distribuční trafostanice. Přívodní pojistkový odpínač velikosti 2 má trojpólové ovládání. Vývodové odpínače velikosti 00 a 2 mají jednopólové ovládání. V rozváděči je osazeno orientační měření fáze L2 ampérmetrem se čtvrt hodinovým maximem. Lze je osazovat na sokl jako volně stojící pilíř u DTS nebo na stožár DTS. Zamykání skříní je na trojbodový pákový uzávěr s cylindrickou vložkou.

- **TRZ** rozváděče k trafostanicím



PŘEHLED SORTIMENTU

Systém AHVO

(monoblok)

Systém navržený s ohledem na nové požadavky distribučních společností a zároveň s ohledem na optimalizaci pořizovacích nákladů.

Modulový systém

(stavebnicový)

Tento systém umožňuje sestavování skříní vedle sebe v teoreticky nekonečné šířce vhodné pro všechny typy umístění (do zdiva, na objekt, na sloup, ...)

Systém PS, PS1, PS2 a PPS

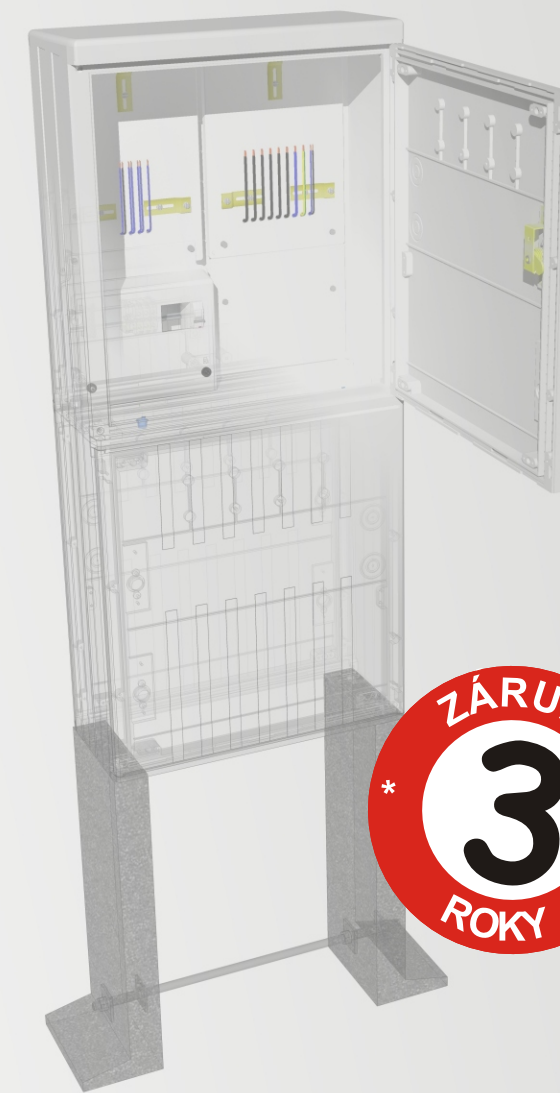
(monoblok)

Standardní typy skříní. Výrobky i při minimálních nákladech a nižší náročnosti při lisování splňují náročné požadavky zákazníků.

Systém 3D

(stavebnicový)

Unikátní systém lisování jednotlivých komponent skříní umožňuje jejich sestavování vedle sebe a nad sebe a to ve dvou hloubkách. Veškerý sortiment skříní tak lze získat v kompatibilních rozměrech a jednotném designu.



Objednávky směrujte přímo na výrobce nebo na doporučené prodejce. Aktuální seznam doporučených prodejců, kompletní katalog a ceník produktů naší společnosti naleznete na našich webových stránkách www.elplast-kpz.cz.

ELPLAST-KPZ Rokycany, spol. s r. o.

Mlečice 45, 338 08 Zbiroh
tel./fax: 371 796 301, 371 796 599
e-mail: info@elplast-kpz.cz

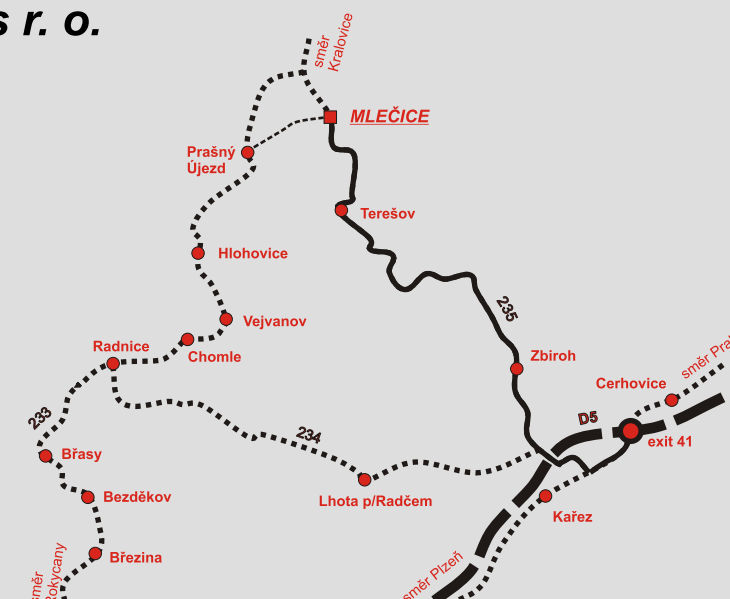
Váš prodejce:

ELPLAST-KPZ Rokycany, spol. s r. o.

Mlečice 45, 338 08 Zbiroh
tel./fax: 371 796 301, 371 796 599
e-mail: info@elplast-kpz.cz



www.elplast-kpz.cz



PŘÍPOJKOVÉ SKŘÍŇE

Skříně jsou určeny pro připojení odběrných míst koncově kabelem a to až do 70 mm². Skříně lze osazovat do zdiva, na stožár, do zděných pilířů a do plastových pilířů. Skříně lze kombinovat s elektroměrovými rozváděči a plynoměrovými skříněmi, čímž docílíme jednotného designu. V nabídce jsou skříně pro připojení odběratelů až ze dvou sad pojistkových spodků do 100 A a přípojkové skříně se svodiči bleskových proudů.

- **PS (SP)** přípojkové pojistkové skříně
- **PS-SD (SB)** přípojkové pojistkové skříně se svodiči bleskových proudů
- **PER + PS** elektroměrové rozváděče pro přímé měření do 80 A s přípojkovou skříní

KABELOVÉ SMYČKOVÉ PŘÍPOJKOVÉ SKŘÍŇE

Skříně jsou určeny pro připojení odběrných míst kabelovou smyčkou až do průřezu 240 mm². Skříně lze osazovat do zdiva nebo zděných a plastových pilířů. Skříně lze kombinovat s elektroměrovými rozváděči a plynoměrovými skříněmi, čímž docílíme shodného vzhledu. V nabídce jsou skříně pro připojení odběratelů až ze čtyř sad pojistkových spodků a přípojkové skříně se svodiči bleskových proudů.

- **PPS (SS)** kabelové přípojkové skříně
- **PPS-SD (SB)** kabelové přípojkové skříně se svodiči bleskových proudů
- **PER + PPS** elektroměrové rozváděče pro přímé měření do 80 A s kabelovou smyčkovou přípojkovou skříní

ELEKTROMĚROVÉ ROZVÁDĚČE

Rozváděče jsou určeny pro osazení elektroměrů, případně sazbových spínačů. Skříně lze sestavovat vedle sebe nebo nad sebe a získat tím rozváděč pro potřebný počet elektroměrů a sazbových spínačů. V nabídce jsou rozváděče pro přímé měření do 80 A a rozváděče pro nepřímé měření do 1.600 A. Lze je osazovat do výklenků ve zdivu nebo na sokl jako volně stojící pilíř a je možné je kombinovat s ostatními rozváděči, především s přípojkovými skříněmi PPS a PS a skříněmi pro plynoměry PG. Zapojení rozváděčů lze upravit dle požadavků zákazníků při splnění požadavků jednotlivých energetických podniků.

- **PER** elektroměrové rozváděče pro přímé měření do 80 A
- **PER + PS** elektroměrové rozváděče pro přímé měření do 80 A s přípojkovou skříní
- **PER + PPS** elektroměrové rozváděče pro přímé měření do 80 A s kabelovou smyčkovou přípojkovou skříní
- **PER-SD** elektroměrové rozváděče pro přímé měření se svodiči bleskových proudů
- **PERP** elektroměrové rozváděče pro nepřímé měření do 1.600 A
- **PER + PG** kombinace elektroměrových a plynoměrových skříní

PODRUŽNÉ ROZVODNICE

Plastové rozváděče jsou připraveny pro využití jako bytové nebo podružné rozvodnice. Zamykání skříní je možné na šroub M5, zámek s trnem 6 x 6 mm, zámkem FAB nebo pákovým uzávěrem s cylindrickou vložkou. Osazení je možné v podstatě všemi způsoby dle zvoleného typu skříně. Rozvodnice je možné vyrobit na zakázku přesně dle požadavku, nebo dodat jako prázdné skříně s výbavou lišt DIN nebo dalším vybavením dle přání zákazníka. Rozvodnice doplňují náš výrobní program tak, aby zákazník mohl vhodnou sestavu skříní využít jednotného vzhledu s elektroměrovými nebo plynovými rozváděči a přípojkovými skříněmi.

- **PSP** (systém PS) s výbavou dle požadavku
- **PSP1 a PSP2** (systém PS1 a PS2) s výbavou dle požadavku
- **PER prázdná** (systém Modul) s výbavou dle požadavku
- **PR** (systém 3D) s výbavou dle požadavku

STAVENIŠTNÍ ROZVÁDĚČE

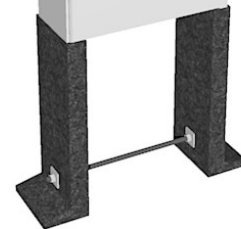
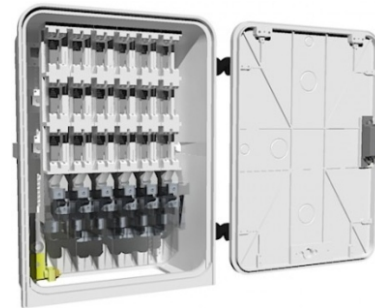
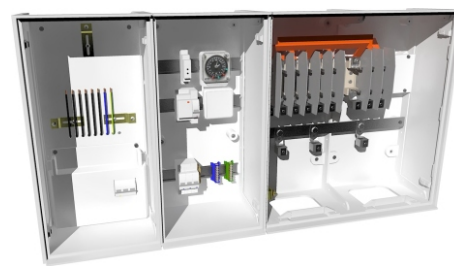
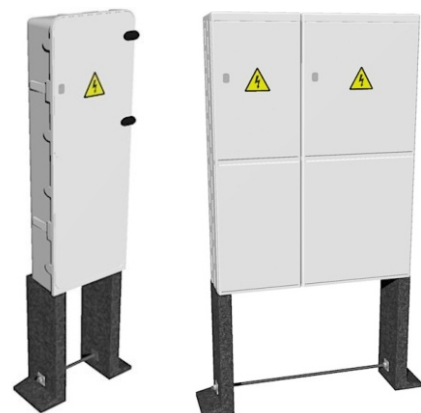
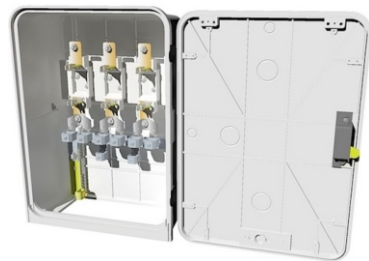
Staveništní rozváděče jsou vhodné k využití především na stavbách, ale i v průmyslových provozech. Pro snazší přepravu a manipulaci jsou rozváděče upevněny na kovovém stojánku a jsou opatřeny madly. Nabízíme typizované rozváděče, zapojení však lze téměř libovolně upravovat dle specifikace zákazníků.

- **PER-ST** staveništní rozváděče s měřením elektřiny
- **PZS** přenosné zásuvkové rozváděče

Prázdné skříně

Plastové skříně jsou vhodné k celé řadě dalších aplikací v telekomunikacích, v měření a regulaci, pro rozvody kabelové televize, v informačních technologiích apod. Skříně jsou určeny pro instalaci elektrického zařízení ve svém vnitřním prostoru z důvodů poskytnutí vhodné ochrany před vnějšími vlivy. Společnost nabízí skříně prázdné nebo včetně dalšího příslušenství usnadňujícího montáž dodatečného vybavení. Osazení skříní je možné do zdiva, na povrch, na stožár nebo do pilířů, které je možné objednat společně se skříněmi. Uzavírání skříní je možné na šroub M5, zámek s trnem 6 x 6 mm, zámkem FAB nebo pákovým uzávěrem s cylindrickou vložkou.

- **A a O prázdná** (systém AHVO)
- **PSP** (systém PS)
- **PSP1 a PSP2** (systém PS1 a PS2)
- **PPS prázdná** (systém PPS)
- **PER a PRS prázdná** (systém Modul)
- **PR** (systém 3D)



Skříně pro veřejné osvětlení jsou určeny pro měření spotřeby elektrické energie, spínání a ovládání veřejného osvětlení a rozpojování a jištění kabelových rozvodů veřejného osvětlení. Jsou používány jak v obcích s malým počtem obyvatel, tak i ve velkých městech. Výrobní program obsahuje základní řady rozváděčů, které lze modifikovat přesně podle požadavků zákazníků jak jednotlivé skříně, tak i systém skříní pro ucelené řešení osvětlení ve velkých aglomeracích. Díky neustálému vývoji a modernizaci skříní jsou splněna ta nejnáročnější kritéria.

ROZVÁDĚČE NA OVLÁDÁNÍ VEŘEJNÉHO OSVĚTLENÍ

Rozváděče jsou určeny pro ovládání veřejného osvětlení pomocí fotobuňky a případně časového spínače nebo přijímače HDO. Základní řada rozváděčů obsahuje tři nebo šest jednofázových vývodů. Lze je osazovat do výklenků ve zdivu, na sokl jako volně stojící pilíř nebo na betonový stožár venkovního vedení.

- **PRVO** rozváděče pro ovládání VO a pro ovládání VO s měřením spotřeby

ROZPOJOVACÍ SKŘÍŇE PRO VEŘEJNÉ OSVĚTLENÍ

Skříně jsou určeny pro rozpojování a jištění úseků kabelového vedení veřejného osvětlení. Skříně lze osazovat do zdiva a zděných nebo plastových pilířů. Skříně jsou připraveny pro připojení vodičů do průřezu 70 mm². Skříně jsou vybaveny až 12ti sadami pojistkových spodků velikosti 00 nebo jejich kombinacemi.

- **SRM (SR)** rozpojovací skříně s pojistkovými spodky 00
- **SRML (SR)** rozpojovací skříně s pojistkovými lištami 00

Skříně pro plynárenství

Skříně určené pro osazování plynometrů a regulátorů tlaku plynu u rodinných domů a u malých provozoven. Jsou oblíbené především při osazování v kombinaci s elektroměrovými rozváděči a s přípojkovými skříněmi. Toto řešení zajišťuje shodný vzhled skříní pro připojení více druhů energií v jednom odběrném místě. Skříně jsou vhodné pro osazování všech běžně používaných plynometrů do rozteče přírub 250 mm a jsou zaregistrovány v registračním systému GAS s.r.o., který je akceptován všemi plynárenskými společnostmi v České republice. Všechny výrobky splňují požadavky na osazování měření spotřeby plynu, případně elektrické energie.

RÁMEČKY PRO PLYNOMĚRY

Rámečky jsou určeny k uzavření prostoru pro umístění měření odběru plynu. Lze je osazovat na niku a kombinovat s ostatními rozváděči, především elektroměrovými. Rámeček je opatřen kotvami pro zadržování a zabezpečuje krytí niky proti vnějším vlivům.

- **rámeček PG4** pro plynoměry s roztečí přírub do 100 mm
- **rámeček PG6** pro plynoměry s roztečí přírub do 250 mm

PLYNOMĚROVÉ SKŘÍŇE

Skříně jsou určeny pro osazení přístrojů pro měření odběru plynu. Lze je osazovat do výklenku ve zdivu a vhodně kombinovat například s elektroměrovými rozváděči. Skříně je vybavena variabilními upevňovacími konzolami a objímkami pro upevnění přístrojů. Skříně zajišťuje krytí přístrojů proti vnějším vlivům.

- **skříň PG4** pro plynoměry s roztečí přírub do 100 mm
- **skříň PG6** pro plynoměry s roztečí přírub do 250 mm

PILÍŘE PRO PLYNOMĚROVÉ SKŘÍŇE

Pilíře jsou vhodné pro osazení přístrojů pro měření odběru plynu. Lze je osazovat do volného prostoru jako volně stojící a kombinovat s ostatními rozváděči, především s elektroměrovými. Skříně pilíře je vybavena variabilními upevňovacími konzolami a objímkami pro upevnění přístrojů. Skříně zabezpečuje krytí plynometrů s příslušnými regulátory tlaku proti vnějším vlivům.

- **pilíř PG4** pro plynoměry s roztečí přírub do 100 mm
- **pilíř PG6** pro plynoměry s roztečí přírub do 250 mm

INTEGROVANÉ SKŘÍŇE PRO MĚŘENÍ PLYNU A ELEKTŘINY

Jedná se o typizované sestavy skříní pro plynoměry a rozváděčů pro připojení a měření elektrické energie. Skříně jsou určeny pro osazení přístrojů pro měření odběru plynu a elektřiny. Toto řešení zajišťuje jednotný vzhled skříní pro připojení více druhů energií v jednom odběrném místě. Lze je osazovat do výklenku ve zdivu a zděných nebo plastových pilířů. Skříně splňují požadavky distribučních plynárenských a energetických společností.

- **PG + PER** kombinace plynoměrových a elektroměrových skříní

PRODLOUŽENÁ ZÁRUKA 3 ROKY
na všechny katalogové výrobky

